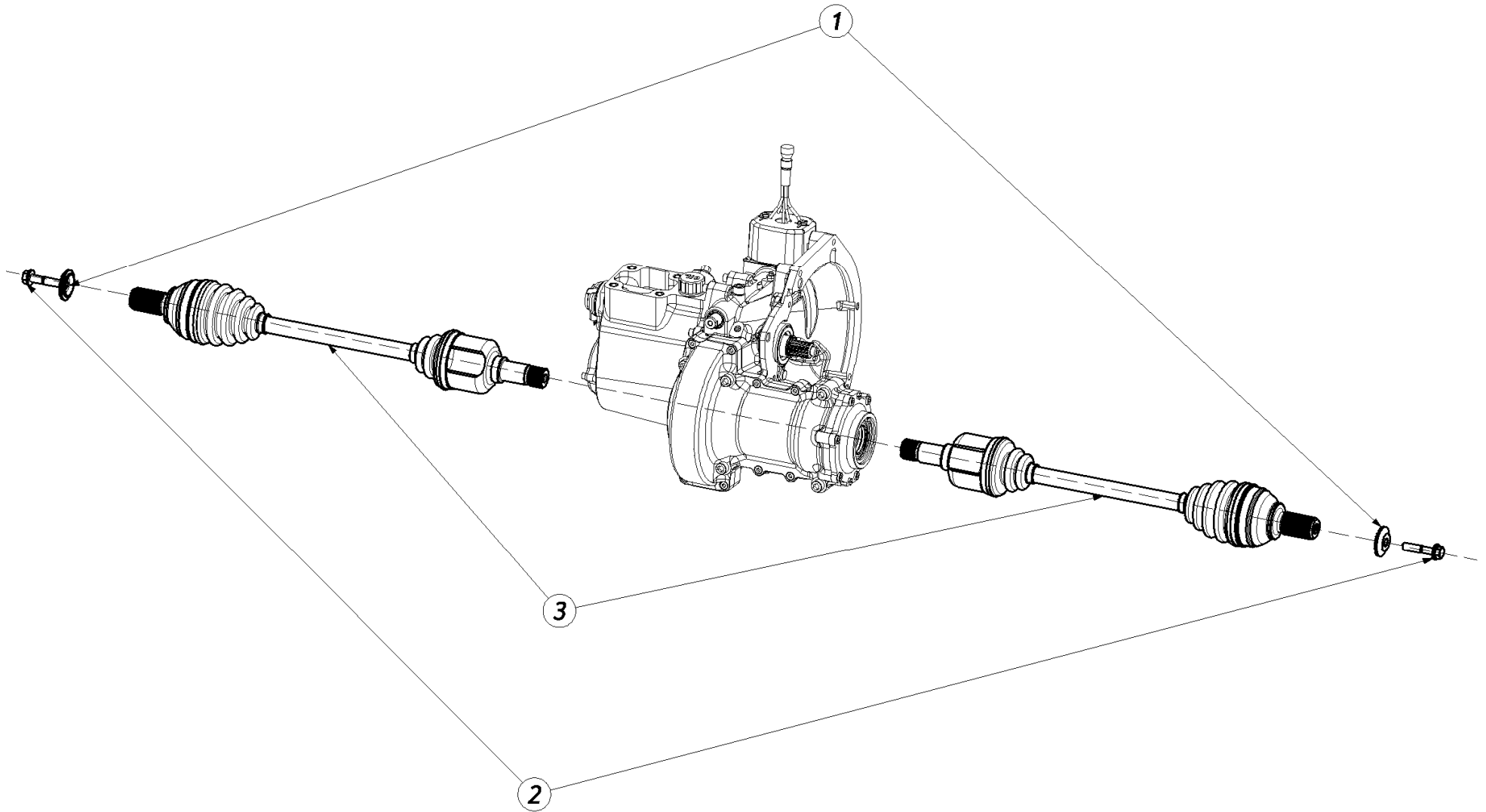


CITROËN
RACING

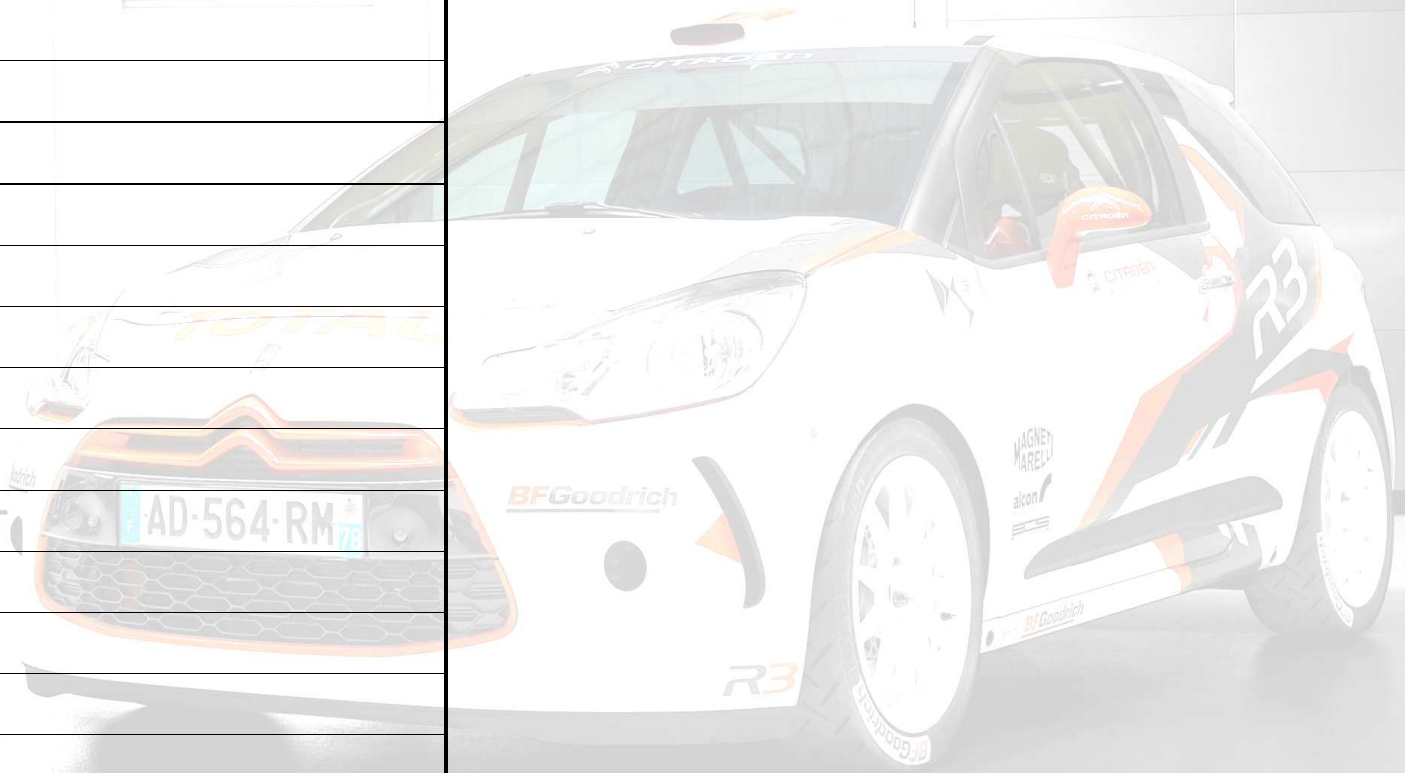
DS3 R3

C71
TRANSMISSION
DRIVESHAFT



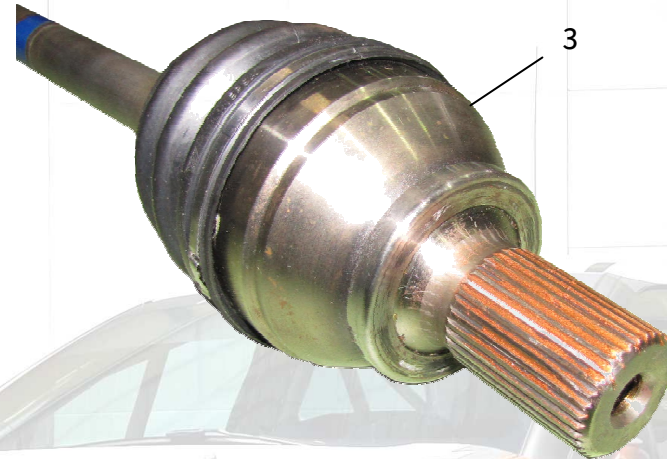


REP	REFERENCE	QTE	DESIGNATION
1	1C7163453A	2	Rondelle <i>Washer</i>
2	BCSP1803G7	2	Vis à Embase M12X125 L55 <i>Collar Screw M12x125 L55</i>
3	1C7163710C	2	Transmission Assemblée <i>Assembled Driveshaft</i>
4			
5			
6			
7			
8			
9			
10			
11			
12			
13			
14			
15			
16			
17			



Appliquer de la graisse cuivre sur les cannelures côté roue des arbres de transmission (rep. 3).

Apply some copper grease on the wheel side grooves of the driveshafts (rep. 3).

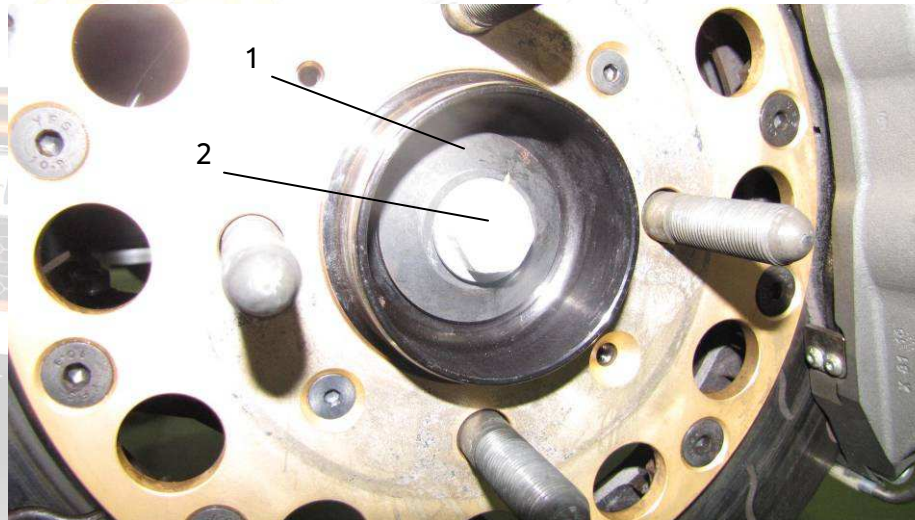


Graisse
Cuivre

Copper
Grease

Assembler les transmissions dans les moyeux à l'aide de la vis (rep. 2) et de la rondelle (rep. 1).
Serrer les transmissions.

Assemble the driveshafts in the wheel hubs using the screw (rep. 2) and the washer (rep. 1).
Tighten the driveshaft using.



100 N.m



CITROËN
RACING

Contrôler le serrage des deux transmissions (100 N.m) tous les 100 kms maxi de chrono / test, en service comme à l'atelier.

Check the preload (100 N.m) of both driveshafts every 100 kms maxi of test / special stages, on services as in the workshop





Rodage des transmissions :

Étape 1:

Véhicule sur chandelles.

Régime moteur stabilisé : 3000 tr/min.

Rapport engagé : 5ème.

Durée du cycle: 5 min.

Étape 2:

Procéder de la même façon qu'à l'étape 1, et en braquant les roues à gauche (angle maxi 180°, soit un demi tour de volant) pendant 5 sec.

Revenir à angle 0, puis braquer à droite (angle maxi identique) pendant 5 secs.

Alterner les braquages gauche / droite pendant toute la durée de l'étape.

Durée de l'étape: 5 min

Étape 3:

Procéder de la même façon qu'à l'étape 2, en augmentant l'angle de braquage à 360° (soit un tour complet de volant).

Durée de l'étape: 5 min

Étape 4:

Terminer par un déverminage sur route d'une distance d'environ 10 kms, en évitant les braquages maxi.





Running-in of the driveshafts:

Step 1:

Vehicle on jack stands.

Stabilised engine speed: 3.000 rpm.

Gear engaged: 6th

Cycle length: 5 min.

Step 2:

Proceed in the same way as step 1, steering the wheels to the left (max. angle 180°, i.e. one half-turn of the steering wheel) for 5 secs.

Return to angle 0, then point to the right (identical maximum angle) during 5 secs.

Alternate the left / right steering throughout the step.

Length of the step: 5 min

Step 3:

Proceed in the same way as step 2, increasing the steering angle to 360° (i.e. a complete turn of the steering wheel).

Length of the step: 5 min

Step 4:

Finish by a burn in on road over a distance of about 10 km, avoiding using maximum steering lock.

